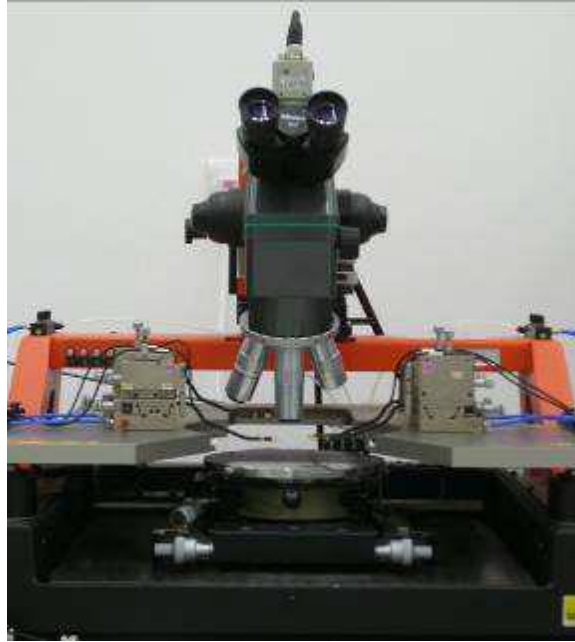


## FormFactor PM8



### 功能/应用

PM8旨在提供高度稳定，符合人体工程学且灵活的探测平台，用于最大200毫米的精确分析探测应用，例如器件和晶圆表征，失效分析，射频/毫米波和亚太赫兹探测，光学工程和微机电系统。应用: IV/CV，射频/毫米波，失效分析，硅光子学,微机电系统。

### 规格

样品台:可容纳 8 寸晶圆

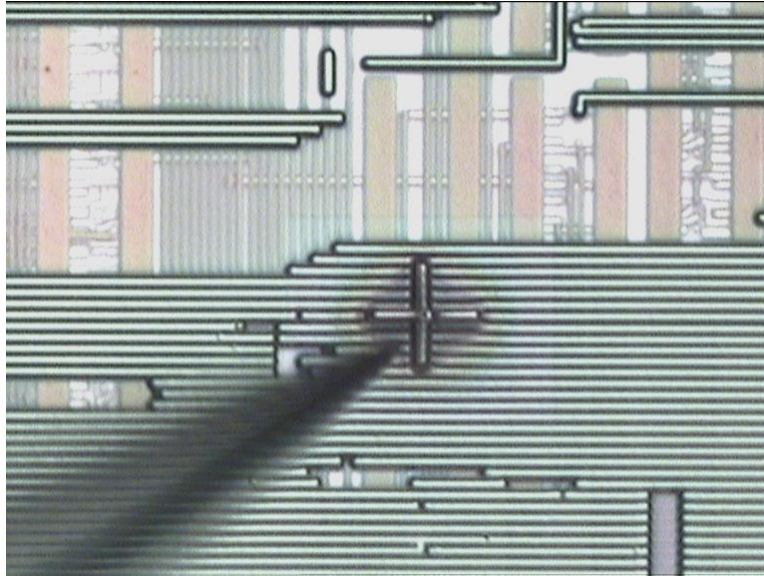
显微镜物镜: 5x, 10x, 20x, 50x

图像传感器:可进行视频拍摄

软件: Radlite 3.1

探头: PH120, PH150

## 示例应用图片



透过 FIB 探测点在集成电路芯片上进行信号采集

## 设备制造商网页

<https://www.formfactor.com/product/probe-systems/200-mm-systems/pm8/>

## Youtube 演示视频

<https://www.youtube.com/watch?v=jv8Zdlg3e9s>