

FormFactor PM8



功能/應用

PM8旨在提供高度穩定，符合人體工程學且靈活的探測平台，用於最大200毫米的精確分析探測應用，例如器件和晶圓表徵，失效分析，射頻/毫米波和亞太赫茲探測，光學工程和微機電系統。 應用: IV/CV，射頻/毫米波，失效分析，矽光子學，微機電系統。

規格

樣品台: 可容納 8 寸晶圓

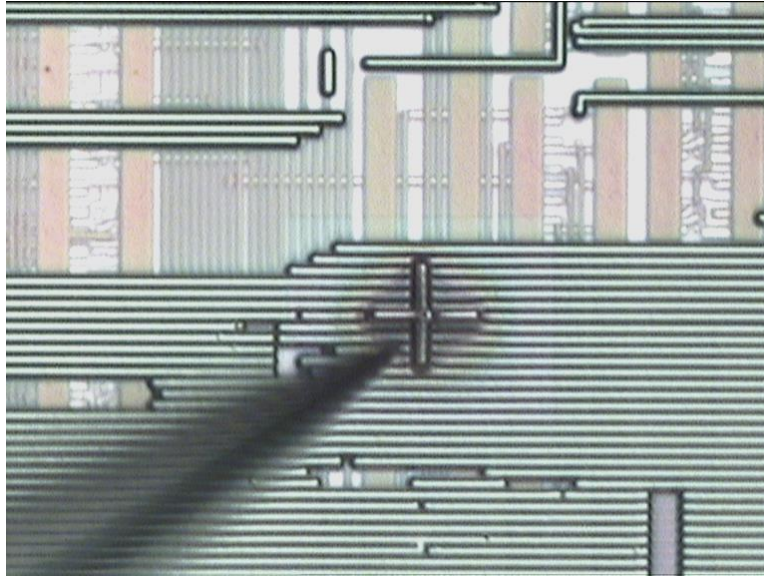
顯微鏡物鏡: 5x, 10x, 20x, 50x

圖像傳感器: 可進行視頻拍攝

軟件: Radlite 3.1

探頭: PH120, PH150

示例應用圖片



透過 FIB 探測點在集成電路芯片上進行信號採集

設備製造商網頁

<https://www.formfactor.com/product/probe-systems/200-mm-systems/pm8/>

Youtube 演示視頻

<https://www.youtube.com/watch?v=jv8ZdIg3e9s>