

徠卡 S6D 立體顯微鏡



功能/應用

徠卡S6D立體顯微鏡具有6.3：1變焦和集成視頻/照片端口，可輕鬆快速地記錄裝配，質量控制，OEM和研究應用。可調變焦擋實現快速，簡便，可重複的測量和檢查。

高達36.5毫米的寬闊視場和長景深，減少了樣品處理並縮短了檢測時間。符合人體工程學的38°視角有助於提高生產率，減少疲勞相關的檢查錯誤，並在處理入射光時獲得精確定位。集成的文檔端口提供連接數碼相機的能力。

規格

樣品台: 6 寸 x4 寸 手動 XY 平台

物鏡: 1x, 0.63x, 0.32x

放大範圍: 0.63 倍~4.0 倍

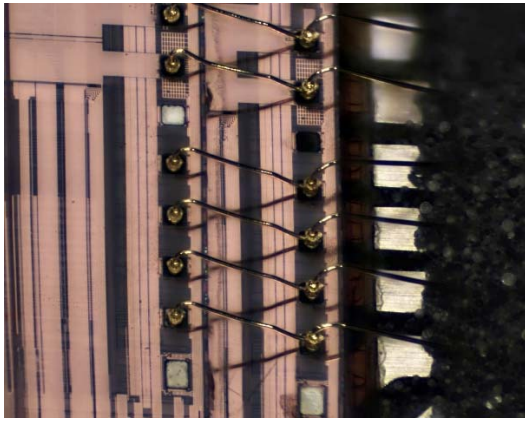
照明: LED 射燈，LED 環形燈

傾斜觀察: 45 度角圖像旋轉器, 150 毫米杯形台

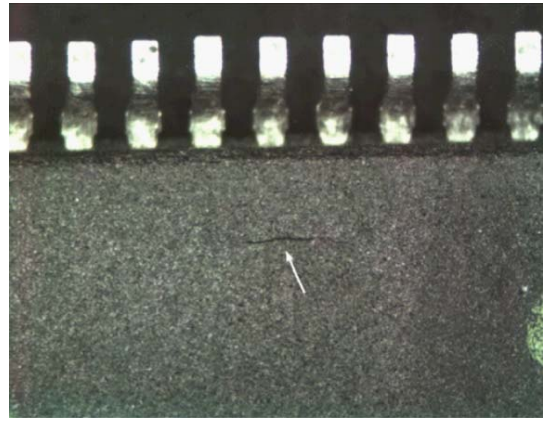
數碼相機: DFC295 (三百萬像素)

軟件: 徠卡 LAS 用於測量及實時 XYZ Builder

示例應用圖片



檢查堆疊芯片邦定



檢查封裝裂縫

設備製造商網頁

<https://www.leica-microsystems.com/products/stereo-microscopes-macroscopes/p/leica-s6-d/>

Youtube 演示視頻

<https://www.youtube.com/watch?v=x2RUoNd5LdQ>